

**BS40**



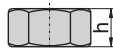
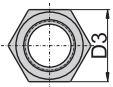
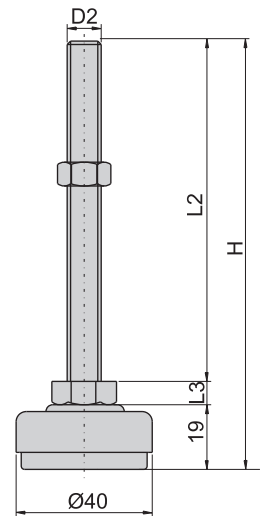
**BN40**



**B40**



材 质	BS底座---不锈钢(SUS 304)
	BS螺杆、螺母---不锈钢(SUS 304)
	B/BN底座---冷间压延钢板(SPCC)
	B/BN螺杆---压抽钢条
	B/BN螺母---钢
	BS/BN/B盘垫---橡胶(硬度80)
表面处理	BS底座---外观研磨光面处理
	BN40---镀锌
	B40---电著涂装黑色
功 能	防震、耐磨耗、螺杆可旋转活动。
备 注	螺母需另外购买



螺母编号			螺丝规格 mm/inch	对 边 D3/mm	螺母高度 h/mm
不锈钢	镀锌钢	电著涂装黑色钢			
SM10	M10	M10(B)	M10 × P1.5	14	8
SM12	M12	M12(B)	M12 × P1.75	19	10
S-1/2"	1/2"	1/2"(B)	1/2"--12WT		

产品编号			螺母高度 L3/mm	螺丝规格 D2/mm/inch	螺丝长度 L2/mm	总 高 H/mm	荷 重 kg
不锈钢	表面镀锌	表面电著涂装黑色					
		B4010016	7	M10 × P1.5	16	42	200
BS4010050	BN4010050	B4010050			50	76	
BS4010075	BN4010075	B4010075			75	101	
BS4010100	BN4010100	B4010100			100	126	
BS4012050	BN4012050	B4012050	8	M12 × P1.75	50	77	300
BS4012075	BN4012075	B4012075			75	102	
BS4012100	BN4012100	B4012100			100	127	
BS4012125	BN4012125	B4012125			125	152	
BS4012150	BN4012150	B4012150		150	177		
BS404050	BN404050	B404050		1/2"--12WT	50	77	
BS404075	BN404075	B404075			75	102	
BS404100	BN404100	B404100			100	127	
BS404125	BN404125	B404125	125		152		
BS404150	BN404150	B404150	150		177		

脚  
座